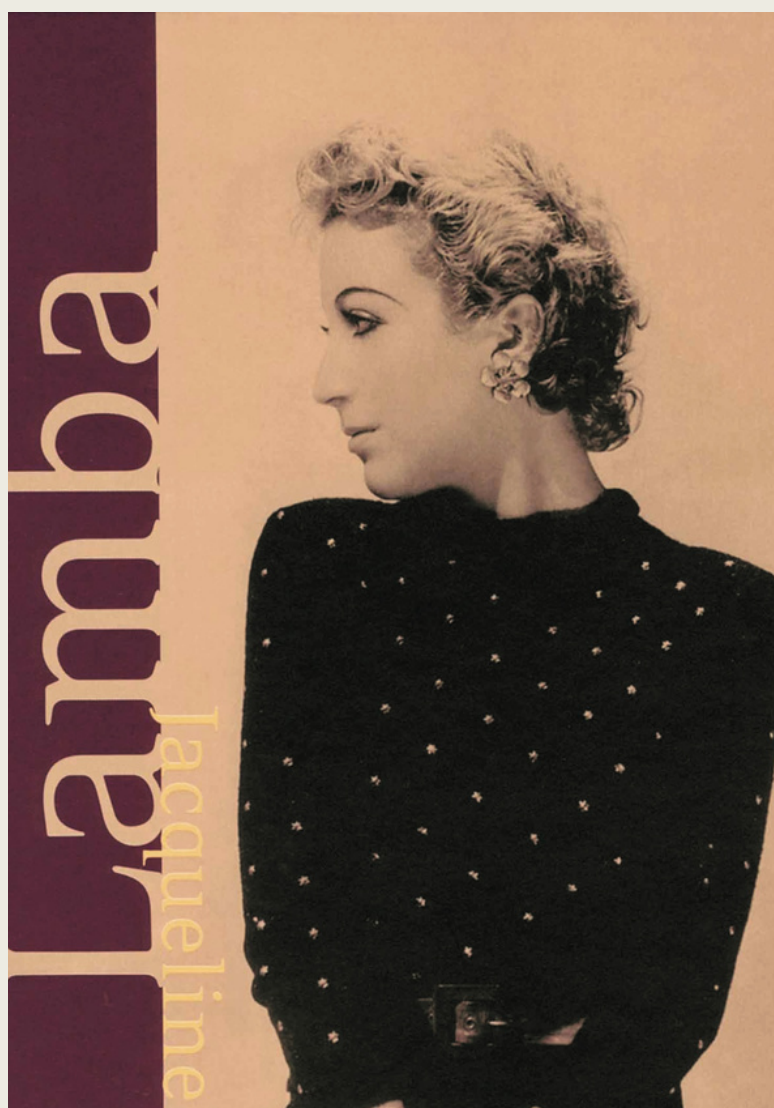


ENTREZ DANS LA GALAXIE SURRÉALISTE

La Collection Phares est une série de films documentaires. Elle a été créée en 2003 par Aube Elléouët-Breton (fille d'André Breton et de Jacqueline Lamba), sa fille Oona Elléouët et Seven Doc. Le coffret "Jacqueline Lamba, peintre" réalisé par Fabrice Maze est le 2ème volume de la collection. Par le portrait des artistes du XXème siècle qu'elle traite, cette collection réalise un travail de mémoire unique, dans le but de transmettre l'histoire du Surréalisme au XXIème siècle.



#VOLUME 2



JACQUELINE LAMBA, PEINTRE

un documentaire de 112 minutes,
réalisé par Fabrice Maze

Une production Aube Elléouët-Breton, Oona Elléouët & Seven Doc.

Jacqueline Lamba a traversé le XXè siècle en côtoyant les plus grands artistes de l'avant-garde picturale et littéraire. Libre, indépendante, révoltée, intransigeante, elle n'eut de cesse de se battre pour se consacrer à son art. Après une rencontre électorale en 1934 avec André Breton, décrite dans les pages du livre L'Amour fou, Jacqueline devint l'année suivante la deuxième femme de Breton et la mère d'Aube, fille unique du poète qui collabora jusqu'en 1945 aux foisonnantes activités du groupe surréaliste. Séparée de Breton en 1942, elle partagea sa vie aux Etats-Unis, jusqu'en 1955, avec le peintre et sculpteur David Hare dont elle eut un fils, Merlin. Jacqueline revint définitivement en France en 1955, jusqu'à sa mort en 1993, pour se consacrer entièrement à la peinture. Son œuvre s'inspirait largement des paysages de Haute Provence et de la « sémantique » des villes.

